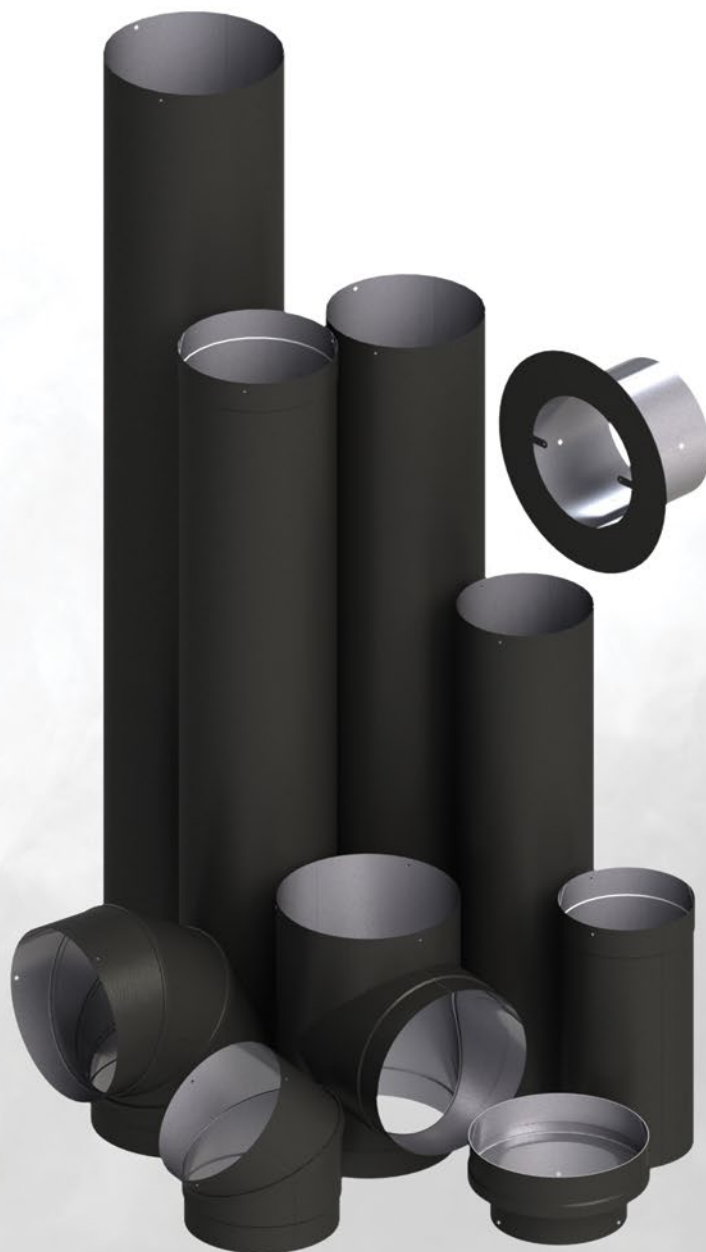


# EXCELPrime

TUYAU À SIMPLE PAROI



# EXCELPrime Éléments fondamentaux

## Homologation

EXCELPrime a été testé et homologué par Intertek.

## Domaines d'utilisation

EXCELPrime est conçu pour être utilisé comme tuyau de raccordement entre un poêle à l'huile, au bois ou au charbon et une cheminée de maçonnerie ou de métal.

## Températures permises des gaz de combustion

Température continue de	650 °C (1 200 °F)
Combustion forcée brève	925 °C (1 700 °F)
Testé à	1 150 °C (2 100 °F)

## Dégagement aux matériaux combustibles

La cheminée EXCELPrime exige un dégagement de 18" aux matériaux combustibles; les instructions du fabricant de certains appareils pourraient exiger autrement.

L'ajout d'un bouclier thermique homologué EXCELPrime permet de réduire le dégagement à :

6" de diamètre	- 4" de dégagement du bouclier
7" à 8" de diamètre	- 6" de dégagement du bouclier

## Composition

**Simple paroi** : acier de calibre 22

**Joint** : Soudure au laser

**Peinture** : « Stove Bright » noir mat de la compagnie Forrest.

# EXCELPrime Ingénierie et principes conceptuels

## Hauteur maximale permise :

EXCELPrime ne doit pas excéder 10 pieds de longueur et un maximum de deux coudes de 90 degrés est permis.

Pour assembler EXCELPrime, s'assurer que l'extrémité réduite est orientée vers le bas. Placez une longueur sur une autre et vissez-les ensemble avec les vis fournies. Aucun découpage n'est nécessaire et les emplacements des vis sont préperforés. EXCELPrime se raccorde facilement à la majorité des poêles, y compris les poêles en fonte et ceux munis d'un collet ovale.

## EXCELPrime

Tuyau de poêle à simple paroi, à surface lisse et soignée.

- Paroi épaisse en acier de calibre 22
- Soudé au laser pour assurer une rondeur parfaite et ne requiert aucun assemblage comme les tuyaux à raccordement verrouillable.
- Garantie de remplacement de cinq ans
- Sans bouclier, EXCELPrime requiert un dégagement aux matériaux combustibles de 18" pour tous les diamètres.
- Grâce au bouclier thermique homologué UL EXCELPrime, le dégagement aux matériaux combustibles peut être réduit à 4" depuis l'extérieur du bouclier pour un tuyau EXCELPrime 6" ou à 6" pour un tuyau EXCELPrime 7" et 8".



**Intertek**  
4005717

### Longueur (SW1, SW18, SW2, SW3, SW4)

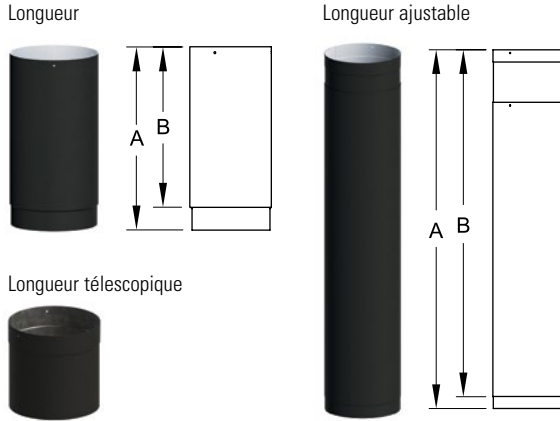
### Longueur ajustable (SW1S)

### Longueur télescopique (SWA)

Les longueurs sont offertes en longueurs de 12", 18", 24", 36", 48" et en diamètre de 6", 7" et 8".

Les longueurs télescopiques combinent une longueur de 36" et une longueur ajustable de 36" dans une boîte. La plage de longueur de la SWA est suffisante pour en faire souvent le seul composant requis pour les installations verticales.

Les longueurs ajustables s'emboîtent dans une longueur ordinaire vous permettant ainsi d'ajuster la longueur totale d'une course droite de cheminée sans avoir à la couper. L'ajustement minimal peut être atteint seulement si la longueur sous la longueur ajustable est assez longue pour l'accepter.

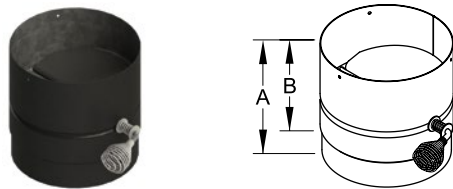


Dimensions des longueurs		
Code	A	B
SW1	12	10 5/8
SW18	18	16 5/8
SW2	24	22 5/8
SW3	36	34 5/8
SW4	48	46 5/8

Dimensions des longueurs ajustables		
Code	Min. Longueur installée	Max. Longueur installée
SW1S	1 3/8	10 5/8
SW6S	1 3/8	4 5/8

Dimensions des longueurs télescopiques				
Code	A MIN.	A MAX.	B MIN.	B MAX.
SWA	40	68	38 5/8	66 5/8

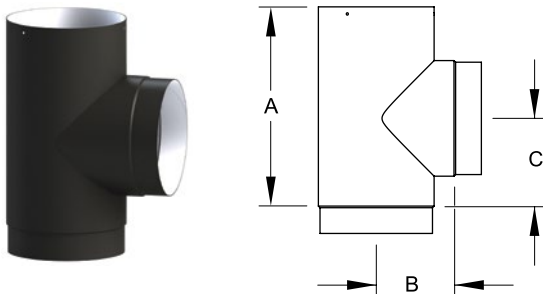
### Registre (SWD)



Sert de conduit de 5 po et comprend un registre de style papillon intégré. Fermé, le registre demeure ouvert de 20 % afin de ne pas complètement bloquer la cheminée.

Dimensions		
Code	A	B
SWD	6	4 5/8

### Té (SWT)



Permet une déviation à 90° avec un accès pour le nettoyage. Couvercle de té (SWTP) **non inclus**.

Dimensions			
Code	A	B	C
6SWT	10 5/8	4 1/4	4 3/4
7SWT	10 5/8	4 3/4	4 3/4
8SWT	10 5/8	5 1/4	4 3/4

### Couvercle de té (SWTP)

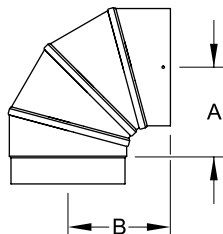
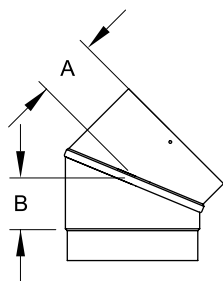


Ferme la partie ouverte d'un té.

Dimensions		
Code	A	B
6SWTP	6	1
7SWTP	7	1
8SWTP	8	1

### Coude

(SW45, SW90)



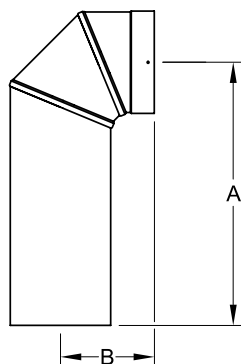
Offerts en angle de 45° et 90°.

POUCES

Dimensions		
Code	A	B
6SW45	25/8	21/4
7SW45	27/8	21/4
8SW45	31/8	21/2
6SW90	43/4	53/8
7SW90	51/4	57/8
8SW90	53/4	63/8

### Coude ajustable 90°

(SW90S)



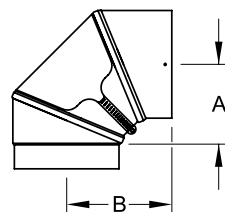
Combine un coude 90° avec une longueur ajustable en une pièce.

POUCES

Dimensions			
Code	A max.	A min.	B
6SW90S	193/4	4	55/8
7SW90S	193/8	4 1/2	61/8
8SW90S	191/8	5	65/8

### Coude 90° de nettoyage

(SW90C)



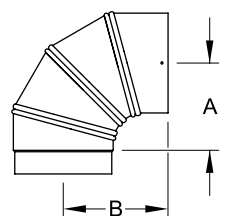
Comprend un volet d'inspection amovible suffisamment grand pour une brosse de ramonage.

POUCES

Dimensions		
Code	A	B
6SW90C	45/8	6
7SW90C	51/8	61/2
8SW90C	55/8	7

### Coude à degré variable

(SWA90)



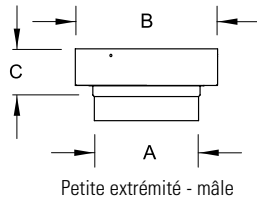
L'angle de ce coude est réglable entre un angle 90° et un conduit droit. Brevet déposé.

POUCES

Dimensions		
Code	A	B
6SWA90	53/8	63/8
7SWA90	57/8	67/8
8SWA90	63/8	73/8

## Manchon d'agrandissement

(SWSI)



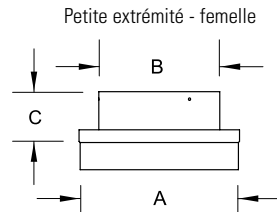
Conçus pour augmenter le diamètre du système et s'adapter à plusieurs grandeurs de conduits, d'appareils et d'installations. *Remarque : Aggrandir le diamètre de la cheminée peut réduire le tirage et augmenter la formation de créosote. Utilisez ces composants seulement lorsque cela est approprié.*

POUCES

Dimensions			
Code	A	B	C
SWSI67	6	7 1/8	2 5/8
SWSI68	6	8 1/8	2 5/8
SWSI46	3 7/8	6 1/8	2 1/4

## Manchon de réduction

(SWSR)



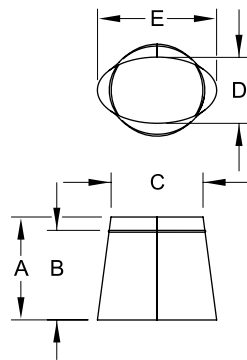
Conçus pour réduire le diamètre du système et s'adapter à plusieurs grandeurs de conduits, d'appareils et d'installations. *Remarque : Réduire le diamètre de la cheminée peut avoir une incidence négative sur son rendement. Utilisez ces composants seulement lorsque cela est approprié.*

POUCES

Dimensions			
Code	A	B	C
SWSR76	7	6 1/8	2 1/2
SWSR87	8	7 1/8	2 1/2
SWSR86	8	6 1/8	2 1/2

## Manchon d'ovale à rond

(8SWOR)



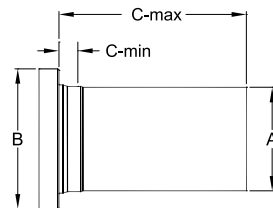
Raccorde EXCELPrime aux poêles avec une sortie de conduit ovale. Offert en 8" seulement.

POUCES

Dimensions					
Code	A	B	C	D	E
8SWOR	9	7 7/8	8	5 3/4	10 3/8

## Prolongement de conduit ajustable 12"

(SWEX)



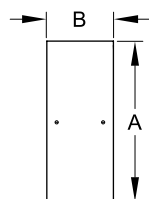
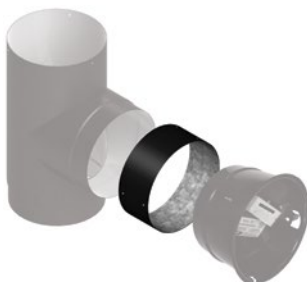
Peut être utilisé pour remplacer le prolongement de conduit EXCEL (EX) dans les installations EXCELPrime. Cette version de 12" de long s'insère dans une longueur normale et élimine ainsi le besoin d'une longueur ajustable.

POUCES

Dimensions				
Code	A	B	C MIN.	C MAX.
6SWEX	5 7/8	8	1/2	10 - 3/4

## Adaptateur pour clapet barométrique

(SWBA)



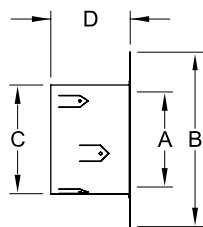
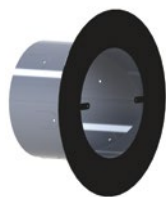
Cet adaptateur facilite la connexion entre un registre barométrique et un té EXCELPrime ou ULTRANoir.

POUCES

Dimensions		
Code	A	B
6SWBA	6 1/16	2 3/8
7SWBA	7 1/16	2 3/8
8SWBA	8 1/16	2 3/8

## Adaptateur pour maçonnerie

(SWM)



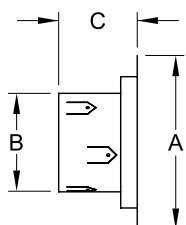
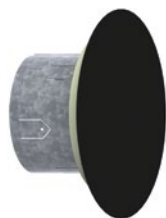
Raccorde un conduit EXCELPrime 6" à une bague/coupe-feu de cheminée de maçonnerie de 7" ou 8".  
*Remarque : EXCELPrime n'est pas certifié pour traverser un mur combustible. Le coupe-feu isolé EXCEL Gaine Rigide (ITH, page 35) doit être utilisé lorsqu'il y a un mur combustible entre le poêle et la cheminée de maçonnerie.*

POUCES

Dimensions				
Code	A	B	C	D
6SWM	6 1/4	10 1/2	6 5/8	4 3/4

## Obturbateur de cheminée de maçonnerie

(SWMP)



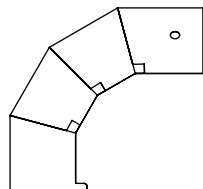
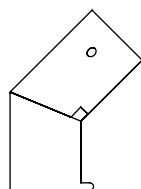
Ferme l'ouverture d'une cheminée de maçonnerie existante précédemment utilisée pour évacuer un autre appareil. L'obturbateur de cheminée de maçonnerie peut fermer une ouverture ronde d'un diamètre allant jusqu'à 8" et il est doublé d'isolant pour bloquer les courants d'air froid.

POUCES

Dimensions			
Code	A	B	C
SWMP	10 1/2	5 7/8	4 3/4

## Bouclier thermique

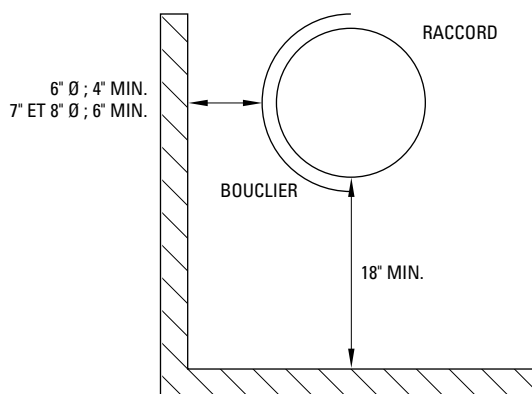
(SW1HS, SW2HS, SW3HS, SW45HS, SW90HS)



Réduit le dégagement requis jusqu'aux murs et plafonds combustibles. Les boucliers thermiques EXCELPrime sont homologués UL uniquement s'ils sont utilisés avec EXCELPrime et ne réduisent pas le dégagement des autres marques de tuyau de poêle (chaque bouclier thermique est fourni avec des entretoises préinstallées). Pour les autres marques de tuyau à simple paroi, les dégagements sont réduits au dégagement d'un bouclier thermique non homologué. Offerts en dimensions de 12", 24", 36", 45° et 90°.

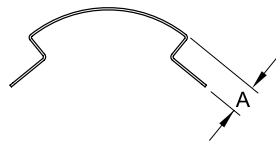
POUCES

Dégagement	
Diamètre	Dégagements aux matériaux combustibles depuis le bouclier
6"	4"
7"	6"
8"	6"



## Entretoise de bouclier thermique

(SWHSS)



Utilisé pour maintenir un espace de 7/8" aux endroits où il n'y a pas de chevauchement avec les boucliers.

POUCES

Dimensions	
Code	A
SWHSS	7/8

# EXCELPrime Tableaux de dévoiement

Utilisez ce tableau si vous n'avez pas de longueur ajustable entre les coudes.

LONGUEUR ENTRE LES COUDES	Coudes 45°	
	ÉLEVATION	DÉVOIEMENT
<b>6 PO Ø</b>		
PAS DE LONGUEUR	8 1/4	3 1/2
Longueur télescopique 6"	11 1/2	6 3/4
Longueur 12"	15 3/4	11
Longueur 18"	20	15 1/4
Longueur 24"	24 1/4	19 1/2
Longueur 36"	32 3/4	28
SWA min	35 3/4	30 3/4
SWA max	55 1/2	50 1/2
<b>7 PO Ø</b>		
PAS DE LONGUEUR	8 3/4	3 1/2
Longueur télescopique 6"	12	7
Longueur 12"	16 1/4	11 1/4
Longueur 18"	20 1/2	15 1/2
Longueur 24"	24 3/4	19 1/2
Longueur 36"	33 1/4	28
SWA min	36	31
SWA max	55 3/4	50 3/4
<b>8 PO Ø</b>		
PAS DE LONGUEUR	9 1/2	4
Longueur télescopique 6" max	12 3/4	7 1/4
Longueur 12"	17	11 1/2
Longueur 18"	21 1/4	15 3/4
Longueur 24"	25 1/2	20
Longueur 36"	34	28 1/2
SWA min	37	31 1/4
SWA max	56 3/4	51

Toutes les mesures sont en pouces

Utilisez ce tableau si vous installez une longueur télescopique entre les coudes.

LONGUEUR ENTRE LES COUDES	Coudes 45°	
	ÉLEVATION	DÉVOIEMENT
<b>6 PO Ø</b>		
PAS DE LONGUEUR + L6S	- 11 1/2	- 6 3/4
Longueur 12" + L6S	16 3/4 - 19	12 - 14 1/4
Longueur 12" + L12S	16 3/4 - 23 1/4	12 - 18 1/2
Longueur 18" + L12S	21 - 27 1/2	16 1/4 - 22 3/4
Longueur 24" + L12S	25 1/4 - 31 3/4	20 1/2 - 27
18" + Longueur 12" + L12S	28 1/2 - 35	23 3/4 - 30 1/4
Longueur 36" + L12S	33 3/4 - 40 1/4	29 - 35 1/2
SWA	36 1/2 - 55 1/2	31 3/4 - 50 1/2
<b>7 PO Ø</b>		
PAS DE LONGUEUR + L6S	- 12	- 7
Longueur 12" + L6S	17 1/4 - 19 1/2	12 - 14 1/2
Longueur 12" + L12S	17 1/4 - 23 3/4	12 - 18 3/4
Longueur 18" + L12S	21 1/2 - 28	16 1/4 - 23
Longueur 24" + L12S	25 3/4 - 32 1/4	20 1/2 - 27 1/4
18" + Longueur 12" + L12S	29 - 35 1/2	23 3/4 - 30 1/2
Longueur 36" + L12S	34 1/4 - 40 3/4	29 - 35 1/2
SWA	37 - 55 3/4	32 - 50 3/4
<b>8 PO Ø</b>		
PAS DE LONGUEUR + L6S	- 12 3/4	- 7 1/4
Longueur 12" + L6S	18 - 20 1/2	12 1/2 - 14 3/4
Longueur 12" + L12S	18 - 24 3/4	12 1/2 - 19
Longueur 18" + L12S	22 1/4 - 28 3/4	16 3/4 - 23 1/4
Longueur 24" + L12S	26 1/2 - 33	21 - 27 1/2
18" + Longueur 12" + L12S	29 3/4 - 36 1/2	24 1/4 - 30 3/4
Longueur 36" + L12S	35 - 41 1/2	29 1/2 - 36
SWA	38 - 56 3/4	32 1/4 - 51

Toutes les mesures sont en pouces